

norfino noir
ノルフィーノ ノアール

A-1 SHABBY CHIC style

使い古された中にも品や味わい、優雅さがあるという意味を持つシャビーシック。古さと上品さが相まった、特に大人の女性に人気のインテリアです。傷などの『エイジング表現』されたヴィンテージ調の建具に、丸みのある白いレンガのクロスとグレイッシュでペンキの剥がれた感じのクロスを貼り、古さを表現。ここに、カーリーなふわとした質感のクッションやファブリックを揃えると完成です。

norfinoでは『抜け感』を意識して内装をデザインしています。入居者の方が思い思いの家具や小物をおいて初めてインテリアの完成です。内装は引き立て役に徹します。

A-2 BROOKLYN style

ブルックリンスタイルの『ブルックリン』とはアメリカ・ニューヨーク州にある5つの区のうちの一つで、倉庫や古いアパートが多く立ち並ぶ街で、デザイナーや芸術家が多く住んでいる、世界中で最も注目されている最先端のオシャレな街と言われています。

このスタイルには、なんととってもレンガ。アンティーク調のクロスをふんだんに使うことで一気に雰囲気を感じられます。また、生活感を必要以上に隠さないのもブルックリンスタイルの特徴で、キッチンの後ろのデコカウンターなど見せる収納も活用。きちんとしすぎないのがポイントです。

内覧ガイド おすすめのポイントです

ゆっくりご覧になってください
不明点ございましたら、係員にお尋ねください。

1616ユニットバス (LIXIL)
(オプション対応)

1LDKではめずらしい1坪サイズ (追炊付) のゆったりとしたUB。アクセントパネルに加えてワイドミラーやスライドバーを追加することで豪華な印象に

レンジフード

デザインフードを採用し、吊戸棚をつけないことで、間取り以上の開放感が感じられます。

パントリー

半透明な扉で仕切られた大容量のパントリーは、電子レンジや食器類を収納可能。上部は可動式になっており、生活スタイルに応じて調整可能。

一体型ウォシュレット
(オプション対応)

ペーパーホルダーやタオルリングも黒のパーツで統一感を。

背部には大容量の収納も

コート掛け (IKEA)

入居者さんから要望の多いコート掛けを標準装備。

デコカウンター (LIXIL)

魅せて収納できるカウンターを設置。棚受けパーツはドアと同じデザインの物を使用し、統一感をもたせています。

システムキッチン (樋口)

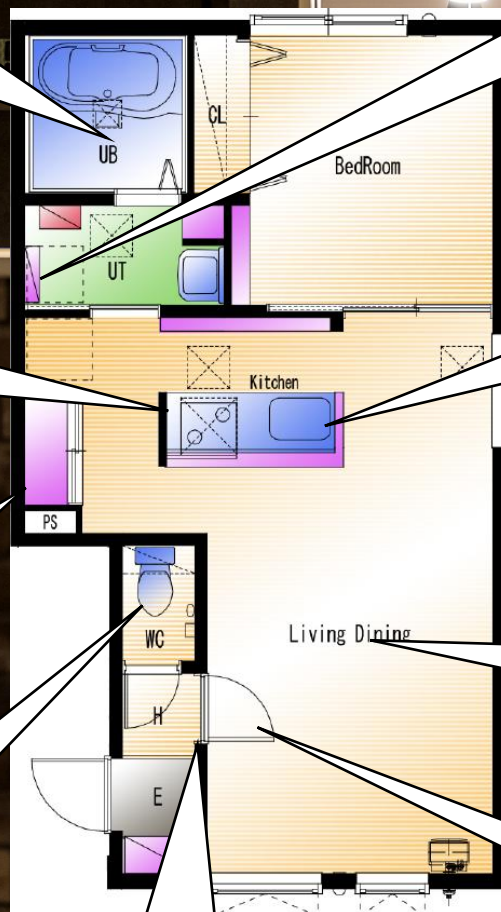
L=2100のアイランド型キッチン。天板には人造大理石を採用。水栓はハンドシャワー (オプション対応になります。)

調光調色付きダウンライト

ダウンライトにすることで、空間の高さを感じられるように。光量や光色を変更可能ですので、下のスイッチを入り切りしてみてください。

室内建具 (LIXIL)

ハイトタイプH=2,300の特注寸法で製作。建具の高さが天井近くまでであると、天井が高く感じ、部屋が広く感じる効果があります。アクセントパーツをつけることでより高級感を。



内覧ガイド おすすめのポイントです

ゆっくりご覧になってください
不明点ございましたら、係員にお尋ねください。

B-1

B-2

LPガス/ガス給湯器/灯油暖房/BS・CS/Bサレツ対応/物置/脱衣所/宅配BOX/対面システムキッチン/脱衣所/TVモニターホン/シャンドレ/

一坪ユニットバス/照明/クローゼット/エアコン/シューズBOX/温水洗浄便座/パントリー
インターネットwifi無料です。

1616ユニットバス (LIXIL)
(オプション対応)

1LDKではめずらしい1坪サイズ(追炊付)のゆったりとしたUB。アクセントパネルに加えてワイドミラーやスライドバーを追加することで豪華な印象に

デコカウンター (LIXIL)

魅せて収納できるカウンターを設置
棚受けパーツはドアと同じデザインの物を使用し、統一感をもたせています。

レンジフード

デザインフードを採用し、吊戸棚をつけないことで、間取り以上の開放感が感じられます。

システムキッチン (樋口)

L=2100のアイランド型キッチン。
天板には人造大理石を採用。
水栓はハンドシャワー
(オプション対応になります。)

パントリー

半透明な扉で仕切られた大容量のパントリーは、電子レンジや食器類を収納可能。
上部は可動式になっており、生活スタイルに応じて調整可能。

調光調色付きダウンライト

ダウンライトにすることで、空間の高さを感じられるように。
光量や光色を変更可能ですので、下のスイッチを入り切りしてみてください。

一体型ウォシュレット
(オプション対応)

ペーパーホルダーやタオルリングも黒のパーツで統一感を。

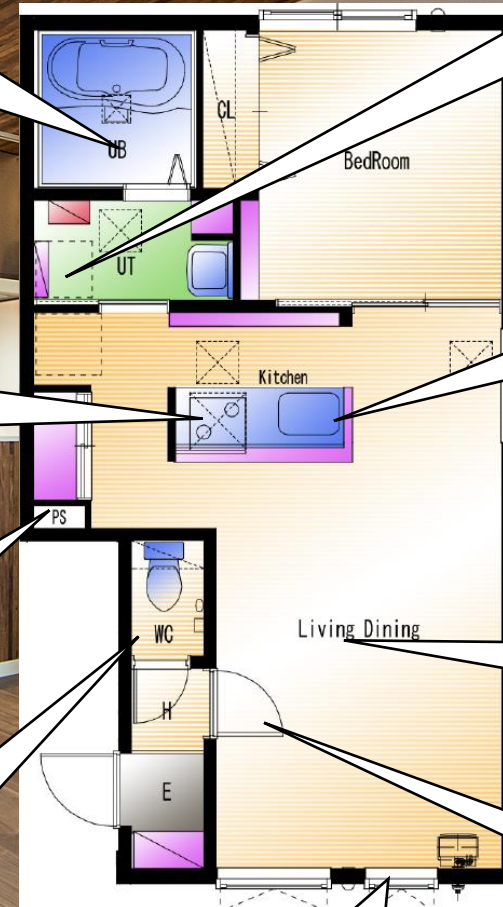
背部には大容量の収納も

室内建具 (LIXIL)

ハイクラスH=2,300の特注寸法で製作。
建具の高さが天井近くまでであると、天井が高く感じ、部屋が広く感じる効果があります。アクセントパーツをつけることでより高級感を。

窓台

奥行き300mmの窓台はワンちゃんの見張り台にも



C-1

C-5

ちまたで話題の猫ブーム。もはや一過性のものではなくなってきています。猫飼育需要に伴い、年々増える傾向にありながら、北海道ではまだまだ数の少ない猫賃貸に注目して、猫の特性に合わせて設計された猫専用物件に、大人気のデザイナーズ物件をコラボさせた、

『norfino+』シリーズ

『猫』+『norfino』=『necofino』
これまでの「ペット可」物件とはまったく一線を画した猫好きのための「コンセプト賃貸」。猫も飼い主も、互いに心地よく居住できる「超おしゃれな猫賃貸」です。

内覧ガイド おすすめのポイントです

ゆっくりご覧になってください
不明点ございましたら、係員にお尋ねください。

アイランドキッチン

キッチンのまわりはぐるりと一周できる作りになっていて、猫の運動会も開催できます。

空中キャットウォーク (製作)

上下運動だけではなく、リビングを一周できる作り。天板は透明で、どこに行ったか見失う心配もありません。また、安全で強度のあるポリカーボネート製を使用。下からかわいい肉球も見えます。

窓台 (アイカ)

正面に面した窓に奥行き30cmのゆったりとした見晴台2か所を設置。日向ぼっこをしたり、昼寝をしたりできます。外を眺めることが日課の猫には最適かつつるぎスペース

洗面化粧台 (Panasonic)

フロートタイプの洗面台の下にトイレスペースを確保。ここなら人目を気にする猫でも落ち着いて用を足すことができ、また来客の際もニオイの心配もありません

くぐり戸 (大建工業)

壁内にくぐり戸を設けることで、トイレへの行き来もカンタンに。扉は万が一首を挟んでもケガをしにくい軟質系素材を使用、通行しない時にはぴったり閉まるマグネット式を採用。

キャットステップ (IKEA)

室内飼いの猫は運動不足によるストレスでいたずら行為につながりやすいです。それを軽減するため高いところの登り降りやお気に入りスペースを確保できるステップを設置。

室内建具 (LIXIL)

キャットウォーク設置の為、H=2,000に抑えてあります。アクセントパーツをつけることでより高級感を。

